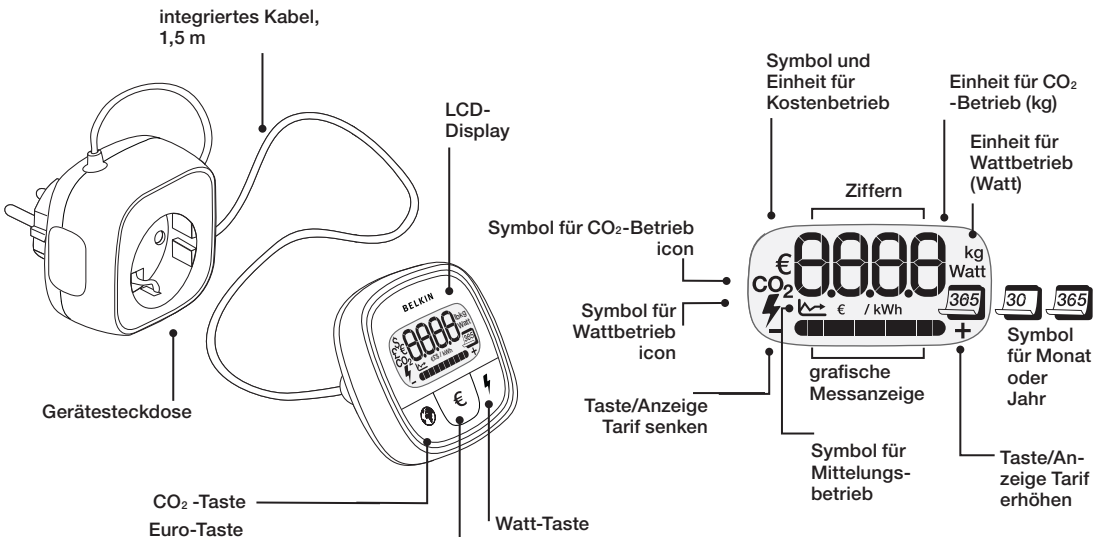


Sehen Sie, wie viel Energie Ihre Geräte wirklich verbrauchen – einschließlich der Wattzahl, der Betriebskosten und der Menge Kohlendioxid (CO₂), die während der Erzeugung der verbrauchten Energie produziert wird. Sie sehen auf einen Blick die Auswirkung auf Ihr Portemonnaie – und die Umwelt.

Weitere Informationen zu den Belkin Conserve Energiesparprodukten finden Sie unter belkin.com/

Verpackungsinhalt

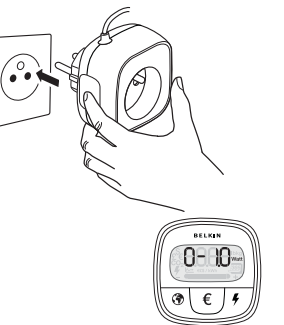
- Conserve Insight Kontrollgerät für den Energieverbrauch
- Benutzerhandbuch und Garantiefinformationen



KURZANLEITUNG

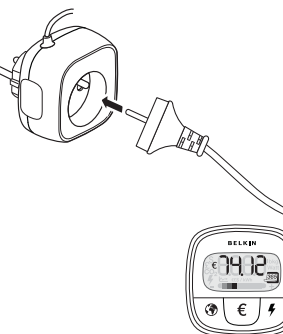
1 Conserve Insight anschließen

Im Conserve Insight-Display wird 0-1,0 W angezeigt, bis Sie ein Gerät anschließen. Wenn der Stromverbrauch des angeschlossenen Geräts unter 1,0 Watt liegt, wird weiterhin 0-1,0 W angezeigt.



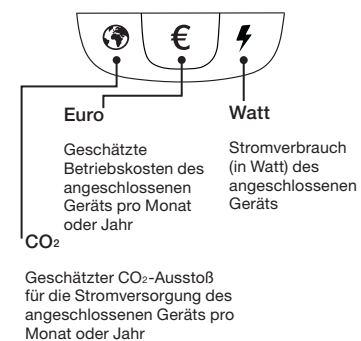
2 Das gewünschte Haushaltsgerät an den Conserve Insight anschließen

Auf dem Display werden automatisch die jährlichen Stromkosten für das Gerät im aktuellen Betriebsmodus angezeigt. (Für diese Anzeige müssen Sie keine Taste am Conserve Insight betätigen.)



3 Conserve Insight-Tasten

Achten Sie darauf, dass das Haushaltsgerät am Conserve Insight angeschlossen ist, und drücken Sie die Taste für den gewünschten Betriebsmodus. Durch mehrmaliges Drücken der CO₂- oder der Euro-Taste wechseln Sie zwischen der Monats- und der Jahresanzeige, die durch das Kalendersymbol unten rechts im Display angegeben wird („30“ für die Monatsanzeige, „365“ für die Jahresanzeige).



BETRIEBSANLEITUNG

1 Energieleiste

Die Energieleiste (unten Mitte im Display) zeigt den jeweiligen Energieverbrauch des angeschlossenen Geräts an. Nach dem Einschalten des Conserve Insight wird den Verbrauch des Geräts im Laufe des Tages fortlaufend ab, auch wenn das Gerät ausgeschaltet ist. Die Ablesung gibt die Durchschnittswerte für Stromkosten und Umweltbelastung auf Grundlage des tatsächlichen Verbrauchs wieder.



Mittelungsbetrieb: Der Conserve Insight wird nach 45 Gebrauchsminuten in diesen Modus umgeschaltet. Im Mittelungsbetrieb kann der Conserve Insight die Kosten für das angeschlossene Gerät auf Grundlage des tatsächlichen Verbrauchs genauer berechnen. Der Conserve Insight liest den Verbrauch des Geräts im Laufe des Tages fortlaufend ab, auch wenn das Gerät ausgeschaltet ist. Die Ablesung gibt die Durchschnittswerte für Stromkosten und Umweltbelastung auf Grundlage des tatsächlichen Verbrauchs wieder.

2 Tarifbetrieb

Im Conserve Insight ist ein voreingestellter Tarif für die Stromkosten einprogrammiert, der sich nach dem Durchschnittswert in Ihrer Region richtet. Dieser voreingestellte Wert kann vom Tarif Ihres Stromversorgers abweichen. Zugunsten einer genaueren Kostenberechnung können Sie Ihren Stromtarif im Conserve Insight in das Feld Stromkosten pro kWh eintragen. Den Tarif können Sie Ihrer Stromrechnung entnehmen.

- Tarifbetrieb programmieren: Wenn Sie während des Betriebs die Euro-Taste mindestens 3 Sekunden lang gedrückt halten, wechselt der Conserve Insight in den Tarifbetrieb. In diesem Betriebsmodus können Sie den in Ihrer Stromrechnung angegebenen Stromtarif eintragen.
- Drücken Sie im Tarifbetrieb die Watt-Taste, um den Stromtarif (Kosten pro kWh) zu erhöhen, oder die CO₂-Taste, um ihn zu senken.



Wenn Sie die Euro-Taste mindestens 3 Sekunden lang gedrückt halten, wird der Tarif auf die Werkseinstellung zurückgesetzt.

3 CO₂-Umrechnungsfaktorbetrieb

Der Strom für Privathaushalte stammt aus verschiedenen Quellen. Oft werden fossile Brennstoffe verbrannt, sodass CO₂ in die Atmosphäre emittiert wird. In Ihrem Conserve Insight ist ein CO₂-Faktor voreingestellt, der einem Mittelwert für Ihre Region entspricht. Um einen genaueren Wert für Ihr Gebiet festzulegen, können Sie den CO₂-Umrechnungsfaktor selbst eingeben und hierzu die Angaben Ihres Stromversorgers oder der Internationalen Energieagentur (IEA) nutzen. Dadurch erhalten Sie eine genauere Berechnung der CO₂-Emissionen, die mit dem Betrieb des jeweils angeschlossenen Geräts verbunden sind.

- CO₂-Umrechnungsfaktorbetrieb programmieren: Wenn Sie während des Betriebs die CO₂-Taste mindestens 3 Sekunden lang gedrückt halten, wechselt der Conserve Insight in den CO₂-Umrechnungsfaktorbetrieb. In diesem Betriebsmodus können Sie den CO₂-Umrechnungsfaktor einstellen.

3 CO2-Umrechnungsfaktorbetrieb (Fortsetzung)

Geben Sie Ihren CO2-Umrechnungsfaktor entweder in Pfund (lbs) CO2 pro Kilowattstunde oder in Kilogramm (kg) CO2 pro Kilowattstunde ein, je nach der Einheit im Display.

Im CO2-Umrechnungsfaktorbetrieb können Sie den Wert für den CO2-Umrechnungsfaktor mit der Watt-Taste erhöhen oder mit der CO2-Taste senken. Wenn Sie die Euro-Taste mindestens 3 Sekunden lang gedrückt halten, wird der CO2-Umrechnungsfaktor auf die Werkseinstellung zurückgesetzt.

Die Einheit für das Gewicht können Sie im CO2-Umrechnungsfaktorbetrieb mit der Euro-Taste ändern. Die Gewichtseinheit für die CO2-Anzeige blinkt auf. Mit der Watt-Taste oder der CO2-Taste können Sie die Gewichtseinheit ändern.

Sie beenden den CO2-Umrechnungsfaktorbetrieb, indem Sie die Euro-Taste zweimal drücken. Wenn 5 Sekunden lang keine Tasten gedrückt werden, wird der CO2-Umrechnungsfaktorbetrieb automatisch beendet.



TECHNISCHE DATEN

- LCD-Display
- 3-Tasten-Steuerung
 - CO2-Taste: Umweltbelastung (CO2-Ausstoß zur Erzeugung des Stroms für den Betrieb des Geräts)
 - Euro-Taste: Kostenaufwand
 - Watt-Taste: Energieverbrauch (Verbrauch Ihres Geräts in Watt)
- 1,5 m langes integriertes Kabel zwischen Steckdose und Display-Einheit
- Bequemes Ablesen des Displays. Das Display-Gerät kann auf einen Tisch gelegt werden.
- Leicht verständliche Grafiksymbole
- Anzeige der Daten wahlweise als Monats- oder Jahresprognose
- Verbrauchsrechnung wahlweise nach Momentan- oder Mittelwerten

Momentanbetrieb: Die Berechnung erfolgt anhand des aktuellen Stromverbrauchs. Geeignet zur Anzeige von Kostenaufwand und Umweltbelastung des angeschlossenen Geräts in verschiedenen Betriebsmodi.

Mittelungsbetrieb: Die Berechnung erfolgt als Mittelwert des Verbrauchs über die gesamte Zeitspanne, in der das Gerät angeschlossen ist. Dieser Betriebsmodus ermöglicht eine genauere Kontrolle der Stromkosten und der tatsächlichen Umweltbelastung durch das Gerät.

FEHLERBEHEBUNG

Beim Anschließen verschiedener Geräte an meinen ConsERVE Insight ändern sich die Werte im Display nach einiger Zeit nur geringfügig, und über der Messanzeige erscheint ein eigenartiges Symbol.

Wenn Sie den ConsERVE länger als 45 Minuten an eine Steckdose anschließen, wechselt er in den Mittelungsbetrieb. Er ist für eine genaue Abschätzung der tatsächlichen Kosten für das angeschlossene Gerät nützlich. Wenn Sie jedoch eine Reihe unterschiedlicher Geräte und die verschiedenen Betriebsmodi testen möchten, eignet sich der Momentanbetrieb besser. Um in den Momentanbetrieb zurückzukehren, ziehen Sie den ConsERVE Insight von der Steckdose ab, und schließen ihn dann wieder an. Dann steht Ihnen der Momentanbetrieb weitere 45 Minuten lang zur Verfügung.

HINWEIS: Soll das Display im Momentanbetrieb verbleiben, halten Sie die CO2-Taste und die Watt-Taste drei Sekunden lang gleichzeitig gedrückt. Wenn das Mittelungssymbol aufblinkt, haben Sie die Mittelungsfunktion erfolgreich abgeschaltet. Eine Beschreibung der verschiedenen Betriebsmodi finden Sie im Abschnitt „Produktmerkmale“.

Beim Anschließen von Geräten an den ConsERVE Insight wird manchmal „0-1,0 Watt“ angezeigt. Was bedeutet das?

Ihr ConsERVE Insight misst den Energiezufluss zum angeschlossenen Gerät mit empfindlicher Elektronik. Hat das Gerät nur einen geringfügigen Energieverbrauch, kann man die tatsächliche Leistungsaufnahme nur schwer vom elektrischen Rauschen trennen, das alle Steckdosen kennzeichnet. Um genaue Anzeigewerte zu gewährleisten, gibt der ConsERVE Insight Werte unter 1,0 Watt nicht wieder und zeigt stattdessen „0-1,0 Watt“ an.



Technische Daten
1,5-Meter-Kabel zum Anschluss des Displays an die Steckdose
Elektrische Daten: 250 V~/16 A/50 Hz/4000 W
Anzeige des maximalen Watt-Werts: 4000
Anzeige des maximalen Kostenwerts: 9999

Sicherheitsinformationen
Wichtiger Hinweis:Nur in trockenen Innenräumen verwenden!
HINWEIS: Dieses Gerät entspricht nachweislich den Grenzwerten für digitale Einrichtungen der Klasse B gemäß Teil 15 der FCC-Vorschriften. Diese Grenzwerte dienen dem angemessenen Schutz vor schädlichen Strahlungen beim Betrieb von Geräten im Wohnbereich. Durch dieses Gerät wird hochfrequente Energie erzeugt, genutzt und unter Umständen abgestrahlt, und es kann daher bei nicht vorschriftsmäßiger Installation und Nutzung Funkstörungen verursachen. Eine Garantie dafür, dass entsprechende Störungen am konkreten Installationsort ausgeschlossen sind, kann nicht abgegeben werden. Verursacht dieses Gerät schädigende Störungen des Funk- oder Fernsehempfangs – was sich durch Aus- und Einschalten des Geräts feststellen lässt –, so ist der Anwender aufgefordert, die Störung durch einen der folgenden Schritte zu beheben:

- Andere Ausrichtung der Empfangsantenne oder Standortänderung.
- Vergrößern des Abstands zwischen Gerät und Empfänger.
- Anschließen des Geräts an eine Steckdose in einem anderen Stromkreis als dem des Empfängers
- Den Händler oder einen erfahrenen Rundfunk- und Fernsehtechniker hinzuziehen.

Belkin International, Inc. haftet nicht für Störungen, die durch unautorisierte Änderungen am Gerät verursacht werden. Der Benutzer kann die Berechtigung zum Betrieb des Geräts verlieren, wenn er derartige Modifikationen vornimmt.

CE-Erklärung

Hinweis: Dieses Produkt erfüllt die wesentlichen Anforderungen der EU-Niederspannungsrichtlinie 2006/95/EG und der EMV-Richtlinie 2004/108/EG. Auf folgender Website finden Sie die Konformitätserklärung zur CE-Kennzeichnung der Europäischen Union: www.belkin.com/doc

Zwei Jahre Herstellergarantie von Belkin International, Inc. Garantieleistung.

Belkin International, Inc. („Belkin“) garantiert dem ursprünglichen Käufer dieses Belkin-Produkts, dass dieses Produkt keine Entwurfs-, Montage-, Material- oder Herstellungsmängel aufweist.

Garantiedauer.

Belkin gewährt für dieses Belkin-Produkt eine zweijährige Garantie.

Problembeseitigung.

Herstellergarantie.

Belkin wird das Produkt nach eigenem Ermessen entweder kostenlos (abgesehen von den Versandkosten) reparieren oder austauschen. Belkin behält sich vor, seine Produkte ohne Vorankündigung auslaufen zu lassen und übernimmt keine eingeschränkte Garantie für die Reparatur oder den Ersatz solcher ausgelassenen Produkte. Wenn Belkin nicht in der Lage ist, das Produkt zu reparieren oder zu ersetzen (z. B. weil es sich um ein Auslaufmodell handelt), bietet Ihnen Belkin eine Rückerstattung oder eine Gutschrift für ein anderes Produkt unter Belkin.com für den Produktpreis auf der Originalquittung abzüglich eines Betrages für den natürlichen Verschleiß an.

Garantieausschluss.

Alle oben genannten Garantien verlieren ihre Gültigkeit, wenn das Belkin-Produkt Belkin auf Anfrage nicht auf Kosten des Käufers zur Überprüfung zur Verfügung gestellt wird oder wenn Belkin feststellt, dass das Belkin-Produkt nicht ordnungsgemäß installiert worden ist, und dass unerlaubte Änderungen daran vorgenommen worden sind. Die Herstellergarantie von

Belkin gilt nicht für (Natur)gewalten wie Überschwemmungen, Blitzschlag, Erdbeben, Krieg, Vandalismus, Diebstahl, normalen Verschleiß, Wertminderung, Veralterung, schlechte Behandlung, Beschädigung durch Störungen aufgrund von Unterspannung (z. B. Spannungsabfall oder -Senkung) oder nicht erlaubte Programm- oder Systemänderungen.

DIESE GARANTIE IST DIE ALLEINIGE GARANTIE VON BELKIN. ES WIRD KEINE ANDERE AUSDRÜCKLICHE ODER KONKLUDENTE GARANTIE ODER GEWÄHRLEISTUNG ÜBERNOMMEN, SOWEIT NICHT GESETZLICH VORGESCHRIEBEN. EINSCHLIEßLICH DER KONKLUDENTEN GEWÄHRLEISTUNG DES QUALITÄTSZUSTANDS, DER ALLGEMEINEN GEBRAUCHSTAUGLICHKEIT ODER EIGNUNG FÜR EINEN BESTIMMTEN ZWECK; ETWAIGE KONKLUDENTE GEWÄHRLEISTUNGEN WERDEN AUSSCHLIEßLICH AUF GEWÄHRLEISTUNGSFRIST DIESER GARANTIEERKLÄRUNG BESCHRÄNKT. BELKIN HAFTET UNTER KEINEN UMSTÄNDEN FÜR ZUFÄLLIGE, BESONDERE, DIREKTE, INDIREKTE, MEHRFACHE ODER FOLGESCHÄDEN WIE ETWA GESCHÄFTSAUSFÄLLE ODER ENTGANGENE GEWINNE AUFGRUND DES VERKAUFS ODER DER VERWENDUNG DES BELKIN-PRODUKTS, AUCH WENN AUF DIE MÖGLICHKEIT SOLCHER SCHÄDEN AUFMERKSAM GEMACHT WURDE.

Neben den im Rahmen der vorliegenden Gewährleistung erteilten Rechten verfügen Sie möglicherweise noch über andere Rechte, die von Staat zu Staat unterschiedlich ausgestaltet sein können. Da in manchen Ländern der Ausschluss oder die Beschränkung der Haftung für durch Zufall eingetretene oder Folgeschäden nicht zulässig ist, haben die vorstehenden Beschränkungen und Ausschlussregelungen für Sie möglicherweise keine Gültigkeit.

BELKIN.

Belkin Technischer Support

<http://www.belkin.com/support>

Weitere Informationen zu den Belkin ConsERVE Energiesparprodukten finden Sie unter belkin.com/conserve

8820de00553

F7C005



Energie sparen lohnt sich

Strom- und Kraftstoffverbrauch wirken sich auf die Umwelt aus. Durch intelligenten Umgang mit Energie können wir jedoch Verschwendung vermeiden und den Kohlendioxidausstoß (CO₂) reduzieren.

CO₂ ist ein Treibhausgas, das sich in der Atmosphäre ansammelt, Sonnenwärme speichert und auf diese Weise die Erde aufheizt. CO₂ entsteht u. a. beim Verbrennen von fossilen Brennstoffen wie Kohle oder Benzin, bei der Stromerzeugung und im Straßenverkehr.

Der CO₂-Anteil in unserer Atmosphäre ist in den letzten 2 Jahren angestiegen. Die meisten Wissenschaftler, die in einer aktuellen internationalen Studie befragt wurden, gehen von einem drastischen Temperaturanstieg seit dem 19. Jahrhundert aus, zu dem der Mensch erheblich beigetragen hat. Der Internationalen Energieagentur zufolge kann die Erwärmung der Erde geänderte Niederschlagsverhältnisse, einen Anstieg des Meeresspiegels und weitere tiefgreifende Auswirkungen auf die Tier- und Pflanzenwelt und die Menschheit zufolge haben.

1kg CO₂ füllen über 1566 Getränke Dosen à 0,35 l oder einen Würfel mit 0,8 m Höhe, 0,8 Breite und 0,8 m Tiefe.

Belkin ConsERVE-Produkte helfen Ihnen, einen Beitrag zum intelligenten Energieverbrauch zu leisten.

Weniger verbrauchen, mehr sparen, sich gut fühlen.

Die Angaben wurden einer von der Universität Illinois, der Internationalen Energieagentur und der US-Umweltschutzbehörde durchgeführten Studie entnommen.

BELKIN

ConsERVE Insight™

Kontrollgerät für den Energieverbrauch

Bedienungsanleitung