

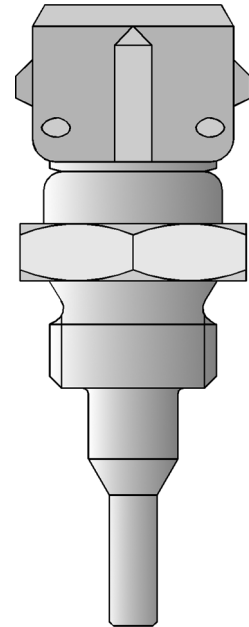
## JUMO VIBROtemp

# Einschraub-Widerstandsthermometer mit Steckanschluß

- Für Temperaturen von -50...+300°C
- Hocherschütterungsfester Aufbau
- Steckverbindung kontaktsicher verriegelt, Schutzart IP 65

Erschütterungsfeste Einschraub-Widerstandsthermometer ermöglichen Temperaturmessungen unter Druck in Motoren, Verdichtern, Anlagenbau und im Schiffsbau. Die Steckverbindung zwischen Schutzarmatur und Anschlußleitung ist kontaktsicher verriegelt und hat im gesteckten Zustand die Schutzart IP 65.

In den Meßeinsatz ist serienmäßig ein Pt 100-Temperatursensor nach DIN EN 60 751, Klasse B in Zweileiterschaltung eingesetzt, möglich sind auch Ausführungen mit Pt 500 oder Pt 1000, sowie Halbleiter- oder NTC-Temperatursensoren. Bei Typ 902004/20 .../21 ist der Anschluß wahlweise in Zwei- und Vierleiterschaltung möglich.



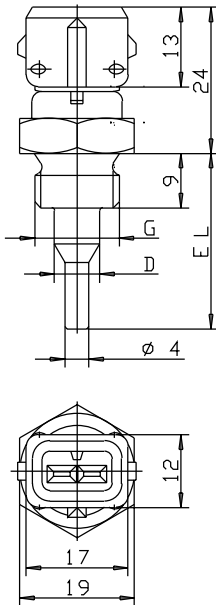
## Technische Daten

<b>Anschluß</b>	Typ 902004/10 Stecker mit vergoldeten Kontakten, IP 65 im gesteckten Zustand Typ 902004/20 Steckverbinder DIN 43 650, Pg 9 (Typ 902004/21, Pg 11), max. Leitungsquerschnitt 1,5mm <sup>2</sup> , IP 65, Umgebungstemperatur -40...+125°C.
<b>Prozeßanschluß</b>	Gewinde, Edelstahl 1.4301 / 1.4571, Messing 2.0401
<b>Schutzrohr</b>	Edelstahl 1.4301, Ø 6mm, Ø 7,5mm auf 4mm abgesetzt Messing 2.0401, Ø 7,5mm auf 4mm abgesetzt Edelstahl 1.4571, Ø 8mm, Druckbelastung max. 50bar bei 200°C (Typ 902004/20 .../21)
<b>Meßeinsatz</b>	Pt 100-Temperatursensor, DIN EN 60 751, Kl. B, Zweileiterschaltung (bei Typ 902004/20 .../21 austauschbar)* KTY11-6 Temperatursensor, Zweileiterschaltung
<b>Schutzart</b>	IP 65
<b>Ansprechzeiten</b>	Typ 902004/10: $t_{0,5} = 1,2s$ , $t_{0,9} = 6s$ , in Wasser mit 0,2m/s, Ø 4mm Typ 902004/20 .../21: $t_{0,5} = 15s$ , $t_{0,9} = 45s$ , in Wasser mit 0,2m/s, Ø 8mm $t_{0,5} = 23s$ , $t_{0,9} = 59s$ , in Öl mit 0,2m/s, Ø 8mm
<b>Erschütterungsfestigkeit</b>	Germanischer Lloyd Anwendungskategorie "D" Kennlinie 2
<b>Zulassungen</b>	Typ 902004/20 .../21 GL Germanischer Lloyd
<b>Zubehör</b>	Schutzhülse siehe Typenblatt 90.9721 Kupplung für Typ 902004/10 mit 2,5m langer silikonisolierter Anschlußleitung 0,34mm <sup>2</sup> Verkaufs-Artikel-Nr. 90/00308880

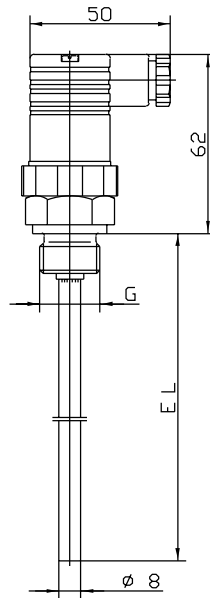
\* Hinweis:

Bei Typ 902004/20 .../21 kann es bei kurzen Einbaulängen in Verbindung mit ungünstigen Einbauverhältnissen (Wärmeableitfehler) zur Überschreitung der Toleranzklasse kommen.

## Abmessungen



Typ 902004/10



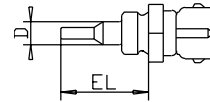
Typ 902004/20  
Typ 902004/21



**Bestellangaben: Einschraub-Widerstandsthermometer mit Steckanschluß**

**(1) Grundausführung**

902004/10 Einschraub-Widerstandsthermometer mit Steckanschluß



**(2) Einsatztemperatur in °C**

- x 370 -50...+150°C
- x 390 -50...+300°C

**(3) Meßeinsatz**

- x 1003 1 x Pt 100 in Zweileiterschaltung
- x 1004 1 x Pt 500 in Zweileiterschaltung
- x 1005 1 x Pt 1000 in Zweileiterschaltung
- x 1601 1 x KTY11-6 in Zweileiterschaltung

**(4) Toleranzklasse nach DIN EN 60 751**

- x 0 KTY-Temperatursensor
- x 1 Klasse B (Standard)
- x 2 Klasse A

**(5) Schutzrohrdurchmesser D in mm**

- x 6 Ø 6mm bei EL = 60mm
- x 7,5 Ø 7,5mm auf 4mm abgesetzt bei EL = 29mm

**(6) Einbaulänge EL in mm**

- x 29 29mm
- x 60 60mm

**(7) Prozeßanschluß**

- x 103 Verschraubung G 3/8
- x 121 Verschraubung M 14 x 1,5
- x 141 Verschraubung 1/8-27NPT
- x 542 Verschraubung R 3/8 DIN 29 99
- x 543 Verschraubung R 1/2 DIN 29 99 nur mit EL = 60mm

**(8) Schutzrohrwerkstoff**

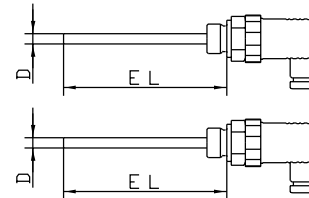
- x 21 Edelstahl X 5 CrNi 18 10, 1.4301
- x 50 Messing CuZn 39 Pb 3, 2.0401

<b>Bestellschlüssel</b>	(1)	(2)	(3)	(4)	(5)	(6)	(7)	(8)
<b>Bestellbeispiel</b>	902004/10	- 390	- 1003	- 1	- 7,5	- 29	- 121	- 50



**Bestellangaben: Einschraub-Widerstandsthermometer mit Steckanschluß**

		<b>(1) Grundausführung</b>	
	902004/20	Einschraub-Widerstandsthermometer mit Anschlußdose Pg 9 nach DIN 43 650	
	902004/21	Einschraub-Widerstandsthermometer mit Anschlußdose Pg 11 nach DIN 43 650	
x	x	<b>(2) Einsatztemperatur in °C</b>	380 -50...+200°C
		<b>(3) Meßeinsatz</b>	1003 1 x Pt 100 in Zweileiterschaltung
x	x		1011 1 x Pt 100 in Vierleiterschaltung
x	x		2003 2 x Pt 100 in Zweileiterschaltung
		<b>(4) Toleranzklasse nach DIN EN 60 751</b>	1 Klasse B (Standard)
x	x		2 Klasse A
		<b>(5) Schutzrohrdurchmesser D in mm</b>	8 Ø 8mm
		<b>(6) Einbaulänge EL in mm (50 ≤ EL ≤ 250)</b>	50 50mm
x	x		100 100mm
x	x		150 150mm
x	x		200 200mm
x	x		250 250mm (nicht GL-zugelassen)
x	x		... Angabe im Klartext (Stufung 50mm)
		<b>(7) Prozeßanschluß</b>	102 Verschraubung G 1/4
x	x		103 Verschraubung G 3/8
x	x		104 Verschraubung G 1/2
x	x		126 Verschraubung M 18 x 1,5
x	x		128 Verschraubung M 20 x 1,5
x	x		144 Verschraubung 1/2-14NPT
		<b>(8) Schutzrohrwerkstoff</b>	26 Edelstahl 1.4571



<b>Bestellschlüssel</b>	(1)	(2)	(3)	(4)	(5)	(6)	(7)	(8)
<b>Bestellbeispiel</b>	902004/20	- 380	- 1003	- 1	- 8	- 100	- 104	- 26

**Lagerausführungen:**

(1)	(2)	(3)	(4)	(5)	(6)	(7)	(8)	Verkaufs-Artikel-Nr.
902004/10	- 390	- 1003	- 1	- 7,5	- 29	- 121	- 50	90/00089617
902004/10	- 390	- 1003	- 1	- 7,5	- 29	- 121	- 21	90/00089616

**Lagerausführungen:**

(1)	(2)	(3)	(4)	(5)	(6)	(7)	(8)	Verkaufs-Artikel-Nr.
902004/20	- 380	- 1003	- 1	- 8	- 50	- 104	- 26	90/00365259
902004/20	- 380	- 1003	- 1	- 8	- 100	- 104	- 26	90/00368414
902004/20	- 380	- 1003	- 1	- 8	- 150	- 104	- 26	90/00368416