

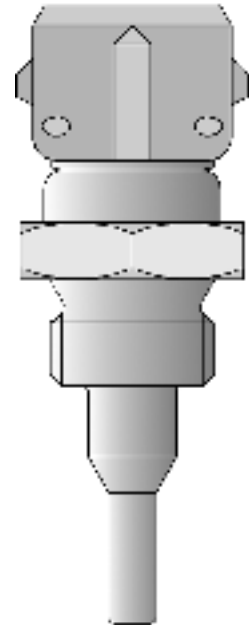
JUMO VIBROtemp

Einschraub-Widerstandsthermometer mit Steckanschluß

- Für Temperaturen von -50...+300°C
- Hocherschütterungsfester Aufbau
- Steckverbindung kontaktsicher verriegelt, Schutzart IP 65

Erschütterungsfeste Einschraub-Widerstandsthermometer ermöglichen Temperaturmessungen unter Druck in Motoren, Verdichtern, Anlagenbau und im Schiffsbau. Die Steckverbindung zwischen Schutzarmatur und Anschlußleitung ist kontaktsicher verriegelt und hat im gesteckten Zustand die Schutzart IP 65.

In den Meßeinsatz ist serienmäßig ein Pt 100-Temperatursensor nach DIN EN 60 751, Klasse B in Zweileiterschaltung eingesetzt, möglich sind auch Ausführungen mit Pt 500 oder Pt 1000, sowie Halbleiter- oder NTC-Temperatursensoren. Bei Typ 902004/20 .../21 ist der Anschluß wahlweise in Zwei- und Vierleiterschaltung möglich.



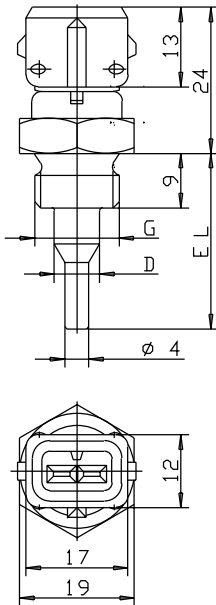
Technische Daten

Anschluß	Typ 902004/10 Stecker mit vergoldeten Kontakten, IP 65 im gesteckten Zustand Typ 902004/20 Steckverbinder DIN 43 650, Pg 9 (Typ 902004/21, Pg 11), max. Leitungsquerschnitt 1,5mm ² , IP 65, Umgebungstemperatur -40...+125°C.
Prozeßanschluß	Gewinde, Edelstahl 1.4301 / 1.4571, Messing 2.0401
Schutzrohr	Edelstahl 1.4301, Ø 6mm, Ø 7,5mm auf 4mm abgesetzt Messing 2.0401, Ø 7,5mm auf 4mm abgesetzt Edelstahl 1.4571, Ø 8mm, Druckbelastung max. 50bar bei 200°C (Typ 902004/20 .../21)
Meßeinsatz	Pt 100-Temperatursensor, DIN EN 60 751, Kl. B, Zweileiterschaltung (bei Typ 902004/20 .../21 austauschbar)* KTY11-6 Temperatursensor, Zweileiterschaltung
Schutzart	IP 65
Ansprechzeiten	Typ 902004/10: $t_{0,5} = 1,2s$, $t_{0,9} = 6s$, in Wasser mit 0,2m/s, Ø 4mm Typ 902004/20 .../21: $t_{0,5} = 15s$, $t_{0,9} = 45s$, in Wasser mit 0,2m/s, Ø 8mm $t_{0,5} = 23s$, $t_{0,9} = 59s$, in Öl mit 0,2m/s, Ø 8mm
Erschütterungsfestigkeit	Germanischer Lloyd Anwendungskategorie "D" Kennlinie 2
Zulassungen	Typ 902004/20 .../21 GL Germanischer Lloyd
Zubehör	Schutzhülse siehe Typenblatt 90.9721 Kupplung für Typ 902004/10 mit 2,5m langer silikonisolierter Anschlußleitung 0,34mm ² Verkaufs-Artikel-Nr. 90/00308880

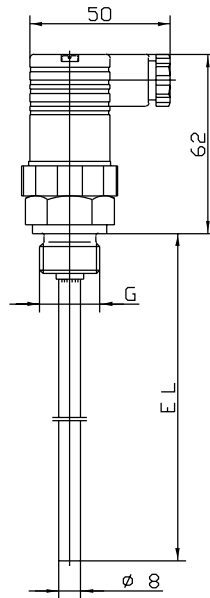
* Hinweis:

Bei Typ 902004/20 .../21 kann es bei kurzen Einbaulängen in Verbindung mit ungünstigen Einbauverhältnissen (Wärmeableitfehler) zur Überschreitung der Toleranzklasse kommen.

Abmessungen



Typ 902004/10



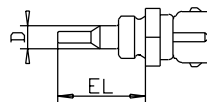
Typ 902004/20
Typ 902004/21



Bestellangaben: Einschraub-Widerstandsthermometer mit Steckanschluß

(1) Grundausführung

902004/10 Einschraub-Widerstandsthermometer mit Steckanschluß



(2) Einsatztemperatur in °C

- x 370 -50...+150°C
- x 390 -50...+300°C

(3) Meßeinsatz

- x 1003 1 x Pt 100 in Zweileiterschaltung
- x 1004 1 x Pt 500 in Zweileiterschaltung
- x 1005 1 x Pt 1000 in Zweileiterschaltung
- x 1601 1 x KTY11-6 in Zweileiterschaltung

(4) Toleranzklasse nach DIN EN 60 751

- x 0 KTY-Temperatursensor
- x 1 Klasse B (Standard)
- x 2 Klasse A

(5) Schutzrohrdurchmesser D in mm

- x 6 Ø 6mm bei EL = 60mm
- x 7,5 Ø 7,5mm auf 4mm abgesetzt bei EL = 29mm

(6) Einbaulänge EL in mm

- x 29 29mm
- x 60 60mm

(7) Prozeßanschluß

- x 103 Verschraubung G 3/8
- x 121 Verschraubung M 14 x 1,5
- x 141 Verschraubung 1/8-27NPT
- x 542 Verschraubung R 3/8 DIN 29 99
- x 543 Verschraubung R 1/2 DIN 29 99 nur mit EL = 60mm

(8) Schutzrohrwerkstoff

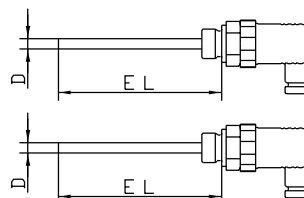
- x 21 Edelstahl X 5 CrNi 18 10, 1.4301
- x 50 Messing CuZn 39 Pb 3, 2.0401

Bestellschlüssel (1) - (2) - (3) - (4) - (5) - (6) - (7) - (8)
Bestellbeispiel 902004/10 - 390 - 1003 - 1 - 7,5 - 29 - 121 - 50



Bestellangaben: Einschraub-Widerstandsthermometer mit Steckanschluß

		(1) Grundaussführung	
	902004/20	Einschraub-Widerstandsthermometer mit Anschlußdose Pg 9 nach DIN 43 650	
	902004/21	Einschraub-Widerstandsthermometer mit Anschlußdose Pg 11 nach DIN 43 650	
x	x	(2) Einsatztemperatur in °C	380 -50...+200°C
		(3) Meßeinsatz	1003 1 x Pt 100 in Zweileiterschaltung
x	x		1011 1 x Pt 100 in Vierleiterschaltung
x	x		2003 2 x Pt 100 in Zweileiterschaltung
		(4) Toleranzklasse nach DIN EN 60 751	1 Klasse B (Standard)
x	x		2 Klasse A
		(5) Schutzrohrdurchmesser D in mm	8 Ø 8mm
		(6) Einbaulänge EL in mm (50 ≤ EL ≤ 250)	50 50mm
x	x		100 100mm
x	x		150 150mm
x	x		200 200mm
x	x		250 250mm (nicht GL-zugelassen)
x	x		... Angabe im Klartext (Stufung 50mm)
		(7) Prozeßanschluß	102 Verschraubung G 1/4
x	x		103 Verschraubung G 3/8
x	x		104 Verschraubung G 1/2
x	x		126 Verschraubung M 18 x 1,5
x	x		128 Verschraubung M 20 x 1,5
x	x		144 Verschraubung 1/2-14NPT
		(8) Schutzrohrwerkstoff	26 Edelstahl 1.4571



Bestellschlüssel

(1)	(2)	(3)	(4)	(5)	(6)	(7)	(8)
<input type="text"/>	<input type="text"/>	<input type="text"/>	<input type="text"/>	<input type="text"/>	<input type="text"/>	<input type="text"/>	<input type="text"/>

 -

<input type="text"/>	<input type="text"/>	<input type="text"/>	<input type="text"/>	<input type="text"/>	<input type="text"/>	<input type="text"/>	<input type="text"/>
----------------------	----------------------	----------------------	----------------------	----------------------	----------------------	----------------------	----------------------

Bestellbeispiel 902004/20 - 380 - 1003 - 1 - 8 - 100 - 104 - 26

Lagerausführungen:

(1)	(2)	(3)	(4)	(5)	(6)	(7)	(8)	Verkaufs-Artikel-Nr.
<input type="text"/>	<input type="text"/>	<input type="text"/>	<input type="text"/>	<input type="text"/>	<input type="text"/>	<input type="text"/>	<input type="text"/>	
902004/10	390	1003	1	7,5	29	121	50	90/00089617
902004/10	390	1003	1	7,5	29	121	21	90/00089616

Lagerausführungen:

(1)	(2)	(3)	(4)	(5)	(6)	(7)	(8)	Verkaufs-Artikel-Nr.
<input type="text"/>	<input type="text"/>	<input type="text"/>	<input type="text"/>	<input type="text"/>	<input type="text"/>	<input type="text"/>	<input type="text"/>	
902004/20	380	1003	1	8	50	104	26	90/00365259
902004/20	380	1003	1	8	100	104	26	90/00368414
902004/20	380	1003	1	8	150	104	26	90/00368416