

TRUMETER

Keep you in control



7000
7000AS
CE

***Miniature 6 digit low
power Totalising Counter***

English
Page 2

***6 stelliger Miniatur Summen Zähler
mit niedrigem Stromverbrauch***

Deutsch
Seite 3

***Compteurs Totalisateurs Miniatures
Faible Consommation 6 Chiffres***

Français
Page 4

***Contadores totalizadores miniatura
de 6 dígitos de bajo consumo***

Español
Página 5

***Totalizzatori miniaturizzati a 6
cifre a basso consumo***

Italiano
Pagina 6

Higher Voltage Power Supply,
Anschluss an Versorgungsspannung >3.4v,
Tension d'alimentation DC plus élevée,
Tensión de Alimentación DC superior,
Alimentazione in corrente continua a più alta tensione
Dimensions, Abmessungen, Dimensiones, Dimensioni

Page 7
Seite 7
Pagina 7

Specification

Dimensions (mm)

27(W)x17.5(H)x6.5(D)

Panel Cutout

29.4mm x 22mm

Weight

7.5 grams

Supply voltage

2.6 - 3.4VDC

Current consumption

5 μ A quiescent, 10 μ A at 10kHz.

Display

6 digit black LCD, 6mm characters

Count Range

999999 display rollover to 0

Count Input

10kHz max, negative edge triggered,
0.7v threshold 18v max, 50 μ S min. pulse
length, TTL/CMOS Compatible.

Reset Input

Negative edge triggered, 0.7v threshold
18v max, 15mS min. pulse length,
TTL/CMOS Compatible.

Direction Input (7000AS model)

Add=logic 1, Subtract=logic 0 (0v)

Storage and operating temp.

-10°C to +60°C

Material

Clear polycarbonate

Sealing

IP40/DIN40050

**This product is intended for use in
battery powered applications.**

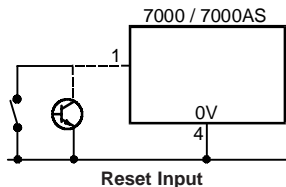
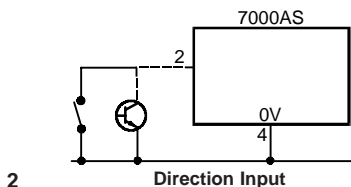
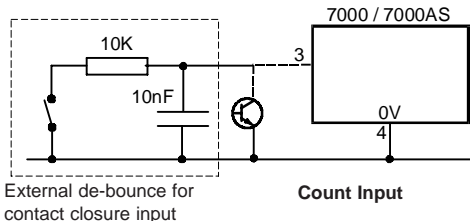
The model 7000 counts up only; model 7000AS (Add/Subtract) is bi-directional and has a direction input pin. The different pin connections on the two models are listed below. The unit is mounted the correct way up when the single pin is on the left when viewed from the front.

The counters are suitable for either direct PCB mounting, having pins at 0.1 inch pitch, or panel mounting with bezel supplied. Either of the counters can be powered from a higher voltage DC supply using the external voltage control circuit shown on page 7.

Pin Connections

(see page 7)

Pin	7000	7000AS
1	Reset	Reset
2	+V	Direction
3	Count I/P	Count I/P
4	0V	0V
5	0V	+V



Spezifikation

Abmessungen (mm)

27(L)x17.5(B)x6.5(D)

Tafel Ausschnitt

29.4mm x 22mm

Gewicht

7.5 Gramm

Versorgungsspannung

2.6 - 3.4VDC

Stromaufnahme

5µA Ruhestrom, 10µA bei 10kHz.

Anzeige

6 stellige schwarze LCD, 6mm
Ziffernhöhe

Zähl Bereich

999999 Anzeigen Überlauf bis 0

Zähl Eingang

10kHz max, negative Flanken
Ansteuerung, 0.7v Schwellwert 18v max,

50µs min. Puls Länge, TTL/CMOS
kompatibel.

Rücksetz Eingang

negative Flanken Ansteuerung, 0.7v
Schwellwert 18v max, 15mS min. Puls
Länge, TTL/CMOS kompatibel.

Zählrichtungseingang (7000AS Modell)

Vorwärts=logic 1, Rückwärts=logic 0 (0v)

Lager und Betriebs Temp.

-10°C to +60°C

Material

Klares Polycarbonat

Dichtigkeit

IP40/DIN40050

**Dieses Produkt ist für Batteriebetrieb
vorgesehen**

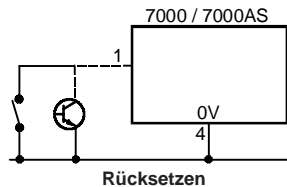
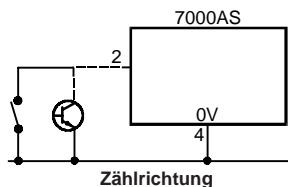
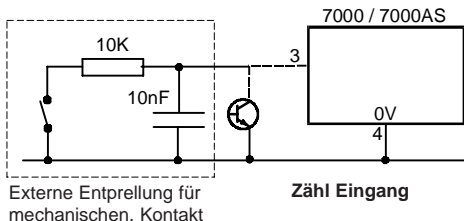
Das Modell 7000 zählt nur vorwärts, während das Modell 7000AS vor- und rückwärts zählt. Die Zählrichtung wird über eine Richtungsauswahl ausgewählt. Die unterschiedliche Stiftbelegung ist in der Tabelle beschrieben. Das Modul ist richtig montiert, wenn der einzelne Stift sich auf der linken Seite (Blick von vorn) befindet.

Die Zähler können entweder direkt auf die Leiterplatte mit Lochabstand von 2,54mm, oder von der Frontseite einer Frontplatte, mittels des mitgelieferten Frontrahmens, montiert werden. Die Zähler können entweder von einer 3V Batterie, oder einer entsprechenden Spannungsversorgung versorgt werden auf Seite 7. Ein Beispiel finden Sie auf der Rückseite.

Verbindungen

(siehe Seite 7)

Stift	7000	7000AS
1	Rücksetzen	Rücksetzen
2	+V	Zählrichtung
3	Zähl Eingang	Zähl Eingang
4	0V	0V
5	0V	+V



Caracteristiques Techniques

Dimensions (mm)

27(L)x17,5(H)x6,5(P)

Découpe panneau

29,4mmx22mm

Poids

7,5 grammes.

Alimentation

2,6 - 3,4V CC.

Consommation

5 μ A de repos, 10 μ A à 10kHz.

Affichage

Noir à cristaux liquides, 6 chiffres de 6 mm

Echelle de comptage

Revient à zéro à obtention de 999999.

Entrée de comptage

10 kHz maximum, front actif négatif, seuil 0,7V, 18V maximum, longueur d'impulsion

minimum 50 μ s, compatible TTL/CMOS.

Entrée remise à zéro

Front actif négatif, seuil 0,7V, 18V maximum, longueur d'impulsion minimum 15ms, compatible TTL/CMOS.

Entrée sens de comptage (modèle 7000AS)

Addition = logique 1, soustraction = logique 0 (0V).

Température de fonctionnement et de stockage

De -10 C à +60 C.

Matière

Polycarbonate transparent.

Etanchéité

IP40/DIN40050.

Ce produit est prévu pour utilisation sur appareil à pile.

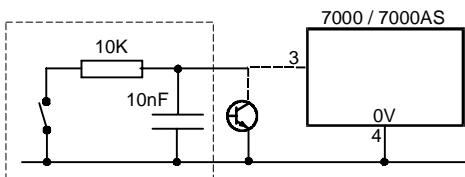
Le modèle 7000 est un compteur totalisateur. Le modèle 7000AS (addition/soustraction) est un compteur bidirectionnel doté d'une broche entrée sens de comptage. Voir branchements ci-dessous. L'appareil est monté correctement lorsque la broche seule est à gauche en regardant la face avant de l'appareil (c'est à dire lorsque la série de broches est à droite).

Ces compteurs sont conçus pour être montés directement sur circuit imprimé, à l'aide de broches à pas de 0,1 pouce, ou encastrés sur panneau, à l'aide d'un boîtier fourni avec l'appareil. La tension d'alimentation de ces compteurs peut être augmentée à l'aide du circuit externe décrit au page 7.

Affectation des Broches

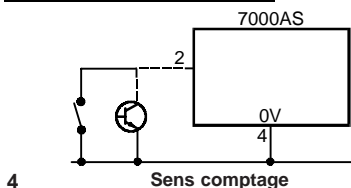
(voir page 7)

Broche	7000	7000AS
1	RAZ	RAZ
2	+V	Sens comptage
3	Comptage I/P	Comptage I/P
4	0V	0V
5	0V	+V

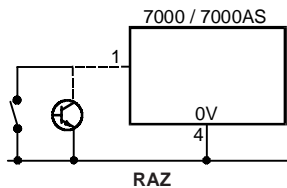


Dispositif anti-rebond pour entrée fermeture de contact

Comptage I/P



Sens comptage



RAZ

Especificaciones

Dimensiones (mm)

27(W)x17,5(H)x6,5(D)

Recorte del panel

29,4mm x 22mm

Peso

7,5 gramos

Tensión de Alimentación

2,6 - 3,4VDC

Consumo de Corriente

5µA de trabajo, 10µA a 10 kHz.

Pantalla

LCD de 6 dígitos negros , caracteres de 6mm

Rango de Contaje

Pantalla 99999 tornable a cero

Entrada de Contaje

10kHz máximo, conmutación en el flanco negativo, umbral 0,7v máximo 18v, anchura mínima de impulso 50µS,

compatible con TTL/CMOS

Entrada de Reset

Conmutación en el flanco negativo, umbral 0,7v máximo 18v, anchura mínima de impulso 15mS, compatible con TTL/CMOS

Entrada de Dirección (modelo 7000AS)

Suma=lógico 1, Resta=lógico 0 (0v)

Temperatura de Trabajo y Almacenamiento

-10°C a +60°C

Material

Policarbonato transparente

Grado de protección

IP40/DIN40050

Este producto está destinado para utilizar en aplicaciones de alimentación por batería.

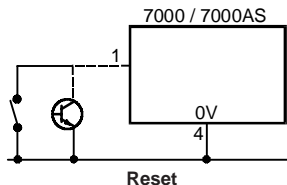
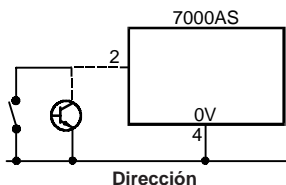
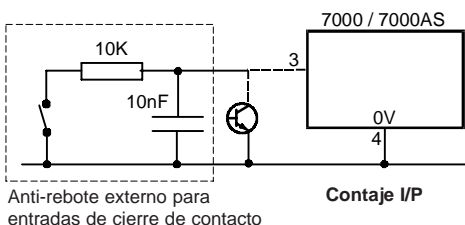
El modelo 7000 solo cuenta en dirección ascendente; el modelo 7000AS (Suma/Resta) es bidireccional y tiene un pin de entrada de dirección. Las diferentes conexiones de pines en los dos modelos están indicadas abajo. El montaje correcto de esta unidad es cuando el pin individual esta situado en el lado izquierdo cuando miramos el contador desde el frente.

Estos contadores son adecuados para el montaje directo sobre PCB, siendo la distancia de separación entre pines de 0.1", o para el montaje sobre panel suministrado con un marco. Cualquiera de estos contadores puede alimentarse con una tensión de suministro DC mayor utilizando un circuito de control de tensión externo mostrado en la página 7.

Conexiones de Pines

(ver página 7)

Pin	7000	7000AS
1	Reset	Reset
2	+V	Dirección
3	Contaje I/P	Contaje I/P
4	0V	0V
5	0V	+V



Specifiche

Dimensioni (mm)

27(L)x17,5(H)x6,5(P)

Apertura Pannello

29,4mm x 22mm

Peso

7,5 grammi

Tensione di alimentazione

2,6 - 3,4V CC

Assorbimento

5µA quiescente, 10µA a 10 kHz.

Display

LCD nero a 6 cifre, caratteri da 6mm

Gamma di Conteggio

Visualizzazione fino a 999999 con passaggio a 0

Ingresso di Conteggio

10kHz max., fianco negativo innescato, soglia 0,7V 18V max, lunghezza

d'impulso min. 50µs, TTL/CMOS compatibile

Ingresso di Reset

Fianco negativo innescato, soglia 0,7v 8v max., lunghezza d'impulso min. 15mS, TTL/CMOS compatibile

Ingresso Direzionale (modello 7000AS)

Addizione=1 logico,

Sottrazione=0 logico (0v)

Temperatura di immagazzinamento e di esercizio

-10°C , +60°C

Materiale

Policarbonato trasparente

Tenuta

IP40/DIN40050

Questo prodotto è destinato all'uso in applicazioni alimentate a batteria.

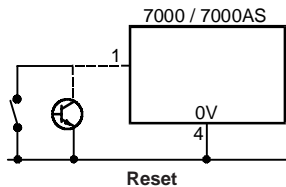
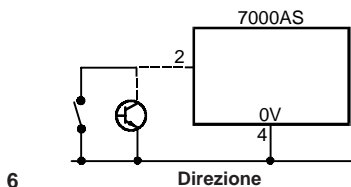
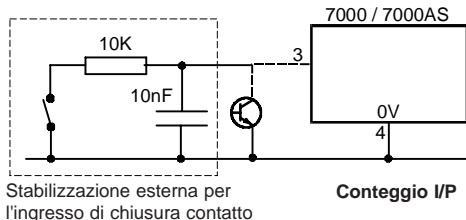
Il modello 7000 effettua solo conteggi incrementali; il modello 7000AS (Addizione/Sottrazione) è bidirezionale e presenta un pin d'ingresso direzionale. I differenti collegamenti mediante pin sui due modelli sono riportati sotto. L'unità è montata correttamente quando il singolo pin si trova a sinistra nella vista frontale.

I contatori possono essere direttamente montati su PCB, tenendo i pin ad passo di 0,1 pollici, oppure installati su pannello utilizzando la cornice fornita in dotazione. Ogni contatore può essere alimentato con una corrente continua a più alta tensione attraverso il circuito di controllo tensione esterno illustrato a pag. 7.

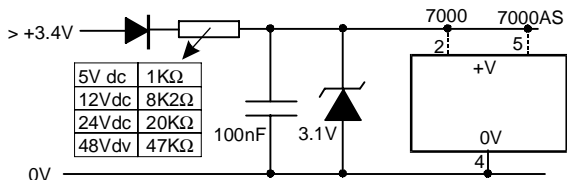
Collegamenti dei Pin

(vedi pagina 7)

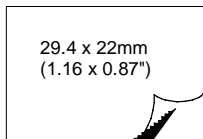
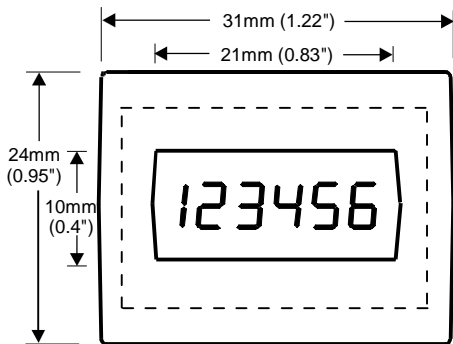
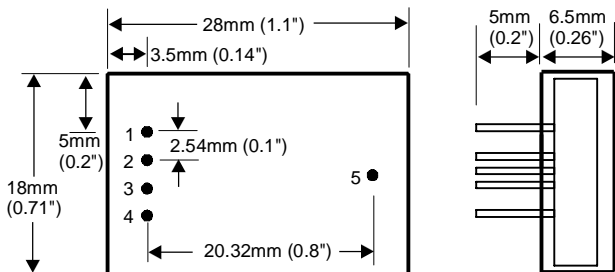
Pin	7000	7000AS
1	Reset	Reset
2	+V	Direzione
3	Conteggio I/P	Conteggio I/P
4	0V	0V
5	0V	+V



Higher Voltage Power Supply,
 Anschluss an Versorgungsspannung >3.4v,
 Tension d'alimentation DC plus élevée,
 Tensión de Alimentación DC superior,
 Alimentazione in corrente continua a più alta tensione



Dimensions, Abmessungen, Dimensiones, Dimensioni



Trumeter Company Ltd, Milltown Street, Radcliffe, Manchester
M26 1NX, England

Tel: (44) (0)161 724 6311 Fax: (44) (0)161 724 9455
e-mail: sales.uk@trumeter.com

Trumeter Ireland, PO Box 5050, Drogheda, Ireland
Tel: (353) (0)41 983 7755 Fax: (353) (0)41 983 7753
e-mail:sales.ireland@trumeter.com

Trumeter Company Inc., 1020 North West 6 Street, Deerfield Beach
Florida 33442, U.S.A.

Tel: (1) 954 725 6699 Fax: (1) 954 725 5599
email: sales.usa@trumeter.com

Trumeter Canada, 190 Britannia Road East, Unit 5, Mississauga,
Ontario, L4Z 1W6, Canada

Tel (1) 905 890 0622 Fax: (1) 905 890 7994
email: sales.canada@trumeter.com

Trumeter Deutschland, Postfach 1215, D-71141, Steinenbronn, Deutschland

Tel: (49) (0) 7157 20801 Fax: (49) (0) 7157 20813
email: verkauf.deutschland@trumeter.com

Trumeter, 99 rue Parmentier, BP 304, 59666 Villeneuve d'Ascq Cedex, France

Tel: (33) (0) 3 20 59 16 26 Fax: (33) (0) 3 20 59 16 27
email: ventes.france@trumeter.com

<http://www.trumeter.com>