

News

Automatisierungs-Systeme

→ Industrie-Schaltgeräte

Befehls- und Meldegeräte

→ Multifunktionsdisplay  
MFD - Titan

→ Anzeigen und Bedienen

Montieren

Individuell beschriften

Steuern und Regeln

Erweitern und Vernetzen

EASY - SOFT - PRO

Auswählen: Gerätetypen /  
Technische Daten

Download

Elektronische  
PositionsschalterMechanische  
PositionsschalterSchwimmschalter und  
DruckwächterSicherheits-  
Positionsschalter

Steuerrelais 'easy'

Leistungsschütze

Motorschutzrelais

Mess- und  
Überwachungsrelais

Nockenschalter

Lasttrennschalter

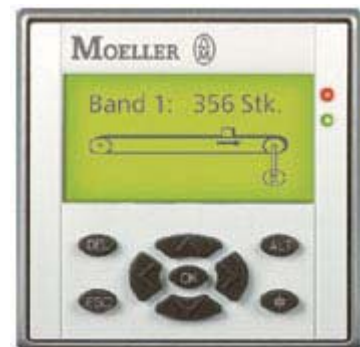
Motorschutzschalter

Motorstarter

## Einfach anzeigen und bedienen



MFD-Titan: Anzeige von grafischen Elementen wie z. B. Bedienvorgänge, Maschinenteile und Alarmmeldungen.



Das Multifunktionsdisplay MFD-Titan ist voll grafikfähig. Es ersetzt zum Beispiel 7 Segmentanzeigen und zeigt grafisch und textlich Störmeldungen und Bedienvorgänge an. Über die Funktionstasten am MFD-Titan können im laufenden Betrieb Sollwerte angezeigt und geändert werden.

Produktmerkmale:

- vollgrafisches, hintergrundbeleuchtetes Display
- wahlweise beleuchtetes Tastenfeld
- Menüführung in 10 Sprachen
- Schutzart IP 65
- abnehmbarer Frontrahmen.

Wenn Sie Texte, Meldetexte oder Störmeldungen, Grafiken, Bilder, Bedienanweisungen, Datum, Uhrzeit und vieles mehr ausgeben oder Störmeldungen quittieren, Werte eingeben und Aktionen auslösen möchten... - dann ist dies mit dem MFD-Titan einfach zu realisieren.

Sie geben die gewünschten Funktionen direkt in die Software EASY-SOFT-PRO ein. Fertig!

News

Automatisierungs-Systeme

→ Industrie-Schaltgeräte

Befehls- und Meldegeräte

Multifunktionsdisplay  
MFD - Titan

Anzeigen und Bedienen

→ Montieren

Individuell beschriften

Steuern und Regeln

Erweitern und Vernetzen

EASY - SOFT - PRO

Auswählen: Gerätetypen /  
Technische Daten

Download

Elektronische  
PositionsschalterMechanische  
PositionsschalterSchwimmschalter und  
DruckwächterSicherheits-  
Positionsschalter

Steuerrelais 'easy'

Leistungsschütze

Motorschutzrelais

Mess- und  
Überwachungsrelais

Nockenschalter

Lasttrennschalter

Motorschutzschalter

Motorstarter

## Einfach montieren



einfach montieren



schnell in Betrieb nehmen



ganz ohne Werkzeug!

Das MFD-Titan ist modular aufgebaut. Zu den einzelnen Baugruppen gehören die Anzeige- und Bedieneinheit, die Spannungsversorgung mit der CPU sowie optional die Ein- und Ausgänge. Sie montieren die Anzeige-/Bedieneinheit von vorne mit nur 2 x 22,5 mm Befestigungslöcher aus der RMQ-Titan Befehls- und Meldegerätewelt.

Die einzelnen Module werden einfach aufgeschnappt. Das spart Zeit und Kosten bei der Montage. Und Sie benötigen keinerlei Werkzeug!

© 2003 by Moeller Gebäudeautomation KG

## Einfach und individuell beschriften



Mit der frei verfügbaren Beschriftungssoftware lassen Sie sich die Funktionstasten und die Anzeige nach Ihren Vorgaben beschriften. Dabei können Sie Texte und Grafiken, wie beispielsweise Ihr Firmensymbol, verwenden.

Wir lasern für Sie das Multifunktionsdisplay nach Ihren Vorgaben.

© 2003 by Moeller Gebäudeautomation KG

News
Automatisierungs-Systeme
→ Industrie-Schaltgeräte
Befehls- und Meldegeräte
Multifunktionsdisplay MFD - Titan
Anzeigen und Bedienen
Montieren
→ Individuell beschriften
Steuern und Regeln
Erweitern und Vernetzen
EASY - SOFT - PRO
Auswählen: Gerätetypen / Technische Daten
Download
Elektronische Positionsschalter
Mechanische Positionsschalter
Schwimmschalter und Druckwächter
Sicherheits- Positionsschalter
Steuerrelais 'easy'
Leistungsschütze
Motorschutzrelais
Mess- und Überwachungsrelais
Nockenschalter
Lasttrennschalter
Motorschutzschalter
Motorstarter

News

Automatisierungs-Systeme

-&gt; Industrie-Schaltgeräte

Befehls- und Meldegeräte

Multifunktionsdisplay  
MFD - Titan

Anzeigen und Bedienen

Montieren

Individuell beschriften

-&gt; Steuern und Regeln

Erweitern und Vernetzen

EASY - SOFT - PRO

Auswählen: Gerätetypen /  
Technische Daten

Download

Elektronische  
PositionsschalterMechanische  
PositionsschalterSchwimmschalter und  
DruckwächterSicherheits-  
Positionsschalter

Steuerrelais 'easy'

Leistungsschütze

Motorschutzrelais

Mess- und  
Überwachungsrelais

Nockenschalter

Lasttrennschalter

Motorschutzschalter

Motorstarter

## Einfach Steuern und Regeln

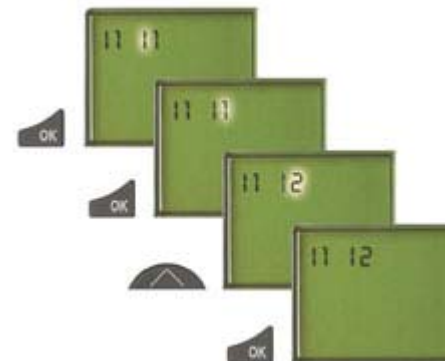
Sie verdrahten Ihre Steuerung einfach per Tastendruck im MFD-Titan. Natürlich stehen Ihnen auch hier alle Funktionsbausteine des Steuerrelais easy800 zur Verfügung. Dazu gehören PID-Regler mit allen Zusatzbausteinen.

Mit dem integrierten Netzwerk easy-NET können bis zu acht Teilnehmer miteinander kommunizieren. Jeder easy-NET-Teilnehmer kann ein eigenes Programm bearbeiten. Damit sind dezentral intelligente, schnelle Steuerungsaufbauten möglich. Selbstverständlich kann ein MFD-Titan-Gerät mit allen sieben anderen Geräten im Netz kommunizieren.

### Kontakt "I1" eingeben



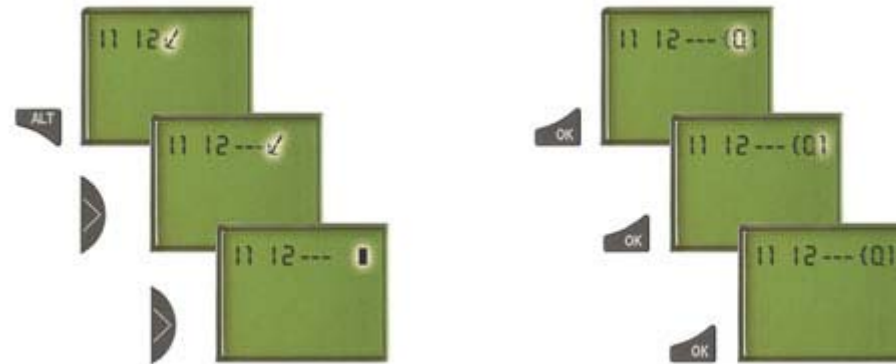
### Kontakt "I2" eingeben



### Kontakt- und Spulenfeld verbinden

### Relaisspule "Q1" wählen

Kompaktstarter
Leistungsschalter, Lasttrennschalter bis 1600A
Leistungsschalter, Lasttrennschalter bis 6300A
Transformatoren
Leergehäuse CI
Leergehäuse CIK
Online-SPS-Seminar
Referenzen



### Schaltpläne und Parameter direkt am Gerät eingeben

Einen Schaltplan verdrahten Sie in Kontaktplan-Technik. Den Schaltplan geben Sie dabei direkt in die MFD-Titan-Anzeige ein.

#### Sie können:

Schließer und Öffner in Reihe und parallel verdrahten

Ausgangsrelais und Hilfsrelais schalten

Ausgänge als Spule, Stromstoßschalter, positive/ negative Flankenerkennung oder als Relais mit Selbsthaltefunktion festlegen

Zeitrelais mit unterschiedlichen Funktionen auswählen:

- ansprechverzögert
- ansprechverzögert mit Zufallsschalten
- rückfallverzögert
- rückfallverzögert mit Zufallsschalten
- ansprech- und rückfallverzögert
- ansprech- und rückfallverzögert mit Zufallsschalten
- impulsformend
- synchron blinkend
- asynchron blinkend

Vor- und Rückwärtszähler verwenden

Schnelle Signale zählen:

- Vor-/Rückwärtszähler mit unterem und oberem Grenzwert
- Preset
- Frequenzzähler
- Schneller Zähler
- Inkrementalwertgeber zählen

Werte vergleichen

Wertebereiche kopieren und vergleichen

Texte mit Variablen anzeigen, Sollwerte eingeben

Analoge Ein-/Ausgänge verarbeiten (DC-Geräte)

Wochen- und Jahresschaltuhren benutzen

Betriebsstunden zählen (Betriebsstundenzähler)

Über das integrierte Netzwerk easy-NET kommunizieren

Regeln mit P-, PI-, PID-Reglern

Arithmetische Werte skalieren

Stellwerte als pulswidenmoduliertes Signal ausgeben

Werte begrenzen

Arithmetische Funktionen durchführen:

- Addieren
- Subtrahieren
- Multiplizieren
- Dividieren

den Stromfluss im Schaltplan verfolgen

einen Schaltplan laden, speichern und mit Passwort sichern.

News

Automatisierungs-Systeme

→ Industrie-Schaltgeräte

Befehls- und Meldegeräte

Multifunktionsdisplay  
MFD - Titan

Anzeigen und Bedienen

Montieren

Individuell beschriften

Steuern und Regeln

→ Erweitern und Vernetzen

EASY - SOFT - PRO

Auswählen: Gerätetypen /  
Technische Daten

Download

Elektronische  
PositionsschalterMechanische  
PositionsschalterSchwimmschalter und  
DruckwächterSicherheits-  
Positionsschalter

Steuerrelais 'easy'

Leistungsschütze

Motorschutzrelais

Mess- und  
Überwachungsrelais

Nockenschalter

Lasttrennschalter

Motorschutzschalter

Motorstarter

## Einfach erweitern und vernetzen



Die erweiterungsfähigen Versorgungs- und CPU-Geräte des MFD-Titan erlauben eine zentrale und dezentrale Ein-/Ausgangserweiterung.

Platzieren Sie dazu die E/A-Erweiterungen des Steuerrelais 'easy' direkt an das Basisgerät. Dann brauchen Sie die Geräte nur noch mit der easy-Link-Schnittstelle zu verbinden. Alternativ können Sie auch das Koppelmodul EASY200-EASY und eine einfache, max. 30 m lange Zweidrahtleitung benutzen

## Einfach an andere Bussysteme anschließen



Wollen Sie das MFD-Titan® an ein AS-Interface-Netzwerk oder an PROFIBUS-DP anschließen? Denkbar einfach! Platzieren Sie dazu das entsprechende Modul neben das MFD-Titan® und

<b>Kompaktstarter</b>
<b>Die neuen Leistungsschalter bis 1600 A</b>
<b>Leistungsschalter, Lasttrennschalter bis 1600A</b>
<b>Leistungsschalter, Lasttrennschalter bis 6300A</b>
<b>Transformatoren</b>
<b>Leergehäuse CI</b>
<b>Leergehäuse CIK</b>
<b>Online-SPS-Seminar</b>
<b>Referenzen</b>

verbinden dann die Geräte einfach über die easy-  
Link-Schnittstelle. Fertig!

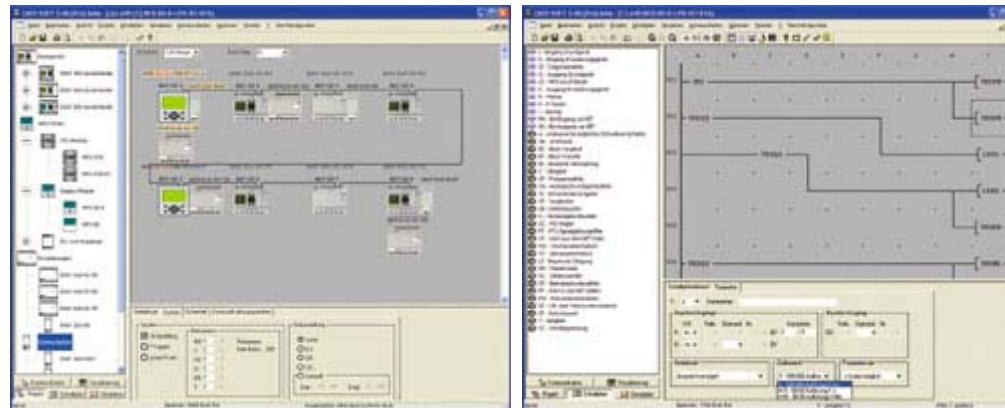
(Hinweis: Weitere Bussysteme sind in Vorbereitung.)

© 2003 by Moeller Gebäudeautomation KG



## Bedien- und Programmiersoftware EASY-SOFT-PRO

Die Bedien- und Programmiersoftware EASY-SOFT-PRO basiert auf der EASY-SOFT. EASY-SOFT-PRO unterstützt Sie bei der Programmierung und Parametrierung von Visualisierungsfunktionen des MFD-Titan.



Die EASY-SOFT-PRO macht es dem Anwender besonders leicht. Der grafische Editor zeigt direkt die gewünschte Schaltplanarstellung. Auswahlmenüs und "Drag and Drop"-Funktionen erleichtern das Verknüpfen. Einfach Kontakte und Spulen auswählen und verbinden, alles per Mausklick: fertig!!

In den komfortablen Menüs und Texten der EASY-SOFT-PRO haben Sie sechs Sprachen zur Auswahl.

© 2003 by Moeller Gebäudeautomation KG

News
Automatisierungs-Systeme
→ Industrie-Schaltgeräte
Befehls- und Meldegeräte
Multifunktionsdisplay MFD - Titan
Anzeigen und Bedienen
Montieren
Individuell beschriften
Steuern und Regeln
Erweitern und Vernetzen
→ EASY - SOFT - PRO
Auswählen: Gerätetypen / Technische Daten
Download
Elektronische Positionsschalter
Mechanische Positionsschalter
Schwimmschalter und Druckwächter
Sicherheits- Positionsschalter
Steuerrelais 'easy'
Leistungsschütze
Motorschutzrelais
Mess- und Überwachungsrelais
Nockenschalter
Lasttrennschalter
Motorschutzschalter
Motorstarter



- Moeller
- Industrie
- Gebäude
- Anlagen
- Service

English

- News
- Automatisierungs-Systeme
- Industrie-Schaltgeräte
- Befehls- und Meldegeräte
- Multifunktionsdisplay MFD - Titan
- Anzeigen und Bedienen
- Montieren
- Individuell beschriften
- Steuern und Regeln
- Erweitern und Vernetzen
- EASY - SOFT - PRO
- Auswählen: Gerätetypen / Technische Daten
- Download
- Elektronische Positionsschalter
- Mechanische Positionsschalter
- Schwimmschalter und Druckwächter
- Sicherheits-Positionsschalter
- Steuerrelais 'easy'
- Leistungsschütze
- Motorschutzrelais
- Mess- und Überwachungsrelais
- Nockenschalter
- Lasttrennschalter
- Motorschutzschalter
- Motorstarter

## Auswählen: Gerätetypen/Technische Daten



### Technische Daten im Überblick

MFD-	MFD-Titan							
	80-B	80	CP8-NT	CP8-ME	R16	RA17	T16	TA17
Versorgungsspannung	Versorgung über MFD-CP8...		24 V DC		24 V DC			
Verlustleistung	3 W		3 W					
Eingänge, digital	–	–	–	–	12	12	12	12
Eingänge, analog, option. (0–10 V)	–	–	–	–	4	4	4	4
Ausgänge, digital (R=Relais, T=Transistor)	–	–	–	–	4 R	4 R	4 T	4 T

<b>Kompaktstarter</b>	Ausgänge, analog, (0–10 V)	–	–	–	–	–	1	–	1
<b>Leistungsschalter, Lasttrennschalter bis 1600A</b>									
<b>Leistungsschalter, Lasttrennschalter bis 6300A</b>	LC-Display	Ja	Ja	–	–	–	–	–	–
<b>Transformatoren</b>	Tastatur	Ja	–	–	–	–	–	–	–
<b>Leergehäuse CI</b>	Wochen-/ Jahresschaltuhr	–	–	Ja/Ja	Ja/Ja	–	–	–	–
<b>Leergehäuse CIK</b>									
<b>Online-SPS-Seminar</b>									
<b>Referenzen</b>	Dauerstrom Ausgänge	–	–	–	–	8 A	8 A	0,5 A	0,5 A
	Schutzart	IP 65			IP 20				
	Funkentstörung	EN 55011/55022 Klasse B – IEC 61000-6-1;2,3,4							
	Betriebstemperatur/ Umgebungstemperatur	-25 °C bis + 55 °C LCD; von 0 °C bis 55 °C sicher lesbar							
	Montage	Frontmontage, 2 x 22,5 mm Standardbohrung		Hutschiene DIN 50022 oder Frontmontage auf MFD-80-..		Montage auf MFD-CP8-...			

© 2003 by Moeller Gebäudeautomation KG