

ALLGEMEINE INFORMATIONEN

Dieser Große Reihenfilter mit Sichtglas verhindert, dass die Pumpe durch kleine Schmutzpartikel oder Schwebstoffe beschädigt wird. Das Metall-Sieb fängt die Schmutzpartikel ab. Der Filter wird an einer beliebigen gut zugänglichen Stelle zwischen dem Wassertank und der Pumpe installiert. Der durchsichtige Korb lässt erkennen, wann eine Reinigung nötig ist. Bei korrekter Installation sind keine Werkzeuge zum Öffnen erforderlich; der Filterkorb lässt sich einfach von Hand abschrauben.

ACHTUNG: Im Marine-Einsatzbereich den Filter nicht unterhalb der Wasseroberfläche installieren

Garantie: Gesetzliche Gewährleistungspflicht von 2 Jahren

INSTALLATION

1. Ventil schließen oder den Wassertank leeren; den Wasserhahn öffnen, damit das restliche Wasser abfließen kann; die Pumpe ausschalten; jetzt ist fast kein Wasser mehr auf der Ansaugseite der Pumpe, mit einer Schüssel das restliche Wasser auffangen.
HINWEIS: alle anderen elektrischen Geräte in der Nähe müssen ausgeschaltet sein, um einen Stromschlag zu vermeiden.
2. Den Siebfilter mit passenden Tüllen in Reihe installieren. Der Filter sollte mit flexiblen Rohren verbunden werden, damit Vibrationen und Geräusche verhindert werden. Sichern Sie die Rohrverbindungen mit rostfreien Schellen.
ACHTUNG: Vibrationen, die durch starre Rohre hervorgerufen werden, können den Filter beschädigen. Benutzen sie deshalb flexible Rohre. Schmieren Sie die O-Ringe vor der Installation.

3. Überprüfen Sie, ob der Korb fest angeschraubt ist. Öffnen Sie das Ventil und schalten Sie die Pumpe und alle anderen Elektrogeräte wieder ein. Öffnen Sie den Hahn und nehmen Sie die Pumpe in Betrieb, dabei werden eventuell vorhandene Luftschlüsse abgeführt. Überprüfen Sie, ob der Filter und die Verbindungen dicht sind.

REINIGUNG

1. siehe Punkt 1. Installation
2. Der Filterkorb mit dem Sieb kann zur Reinigung abgeschraubt werden, ohne den Filter auszubauen. Schrauben Sie den Korb entgegen dem Uhrzeigersinn ab; halten Sie dabei den Deckel fest.
3. Reinigen Sie das Sieb unter fließendem Wasser.
4. Setzen Sie das gereinigte Sieb wieder in den Korb. Achten Sie darauf, dass der O-Ring sauber und geschmiert ist und richtig sitzt, damit eine vollständige Dichtung gewährleistet ist.
5. Schrauben Sie den Filterkorb im Uhrzeigersinn wieder an den Deckel.
6. siehe Punkt 3. Installation

TECHNISCHE DATEN

Druckfilter Serie 324-0
Gewinde G1/2, Betriebsdruck max 10 bar, Filtrierleistung 55l/min bis 0,5 bar, Filtereinsatz aus INOX-Stahl 50 mesh, Ø 27mm, H69 mm, Gehäuse aus glasfaserverstärktem Polypropylen, EPDM-Dichtung, transparenter Nylonkorb

GENERAL INFORMATION

This In-line-Strainer prevents damage to the pump by trapping small particles and debris. It can be installed in any convenient, easy to inspect location between the water supply (tank) and the pump. The strainers transparent material allows for quick visual inspection for determining if the stainless steel screen should be cleaned. When correctly installed, no tools are required to open; hand disassembly is quick and simple due to the bowl screw feature.

CAUTION: For marine raw water applications, do not mount the strainer below the water line.
Warranty: European 2 years warranty

INSTALLATION

1. close the valve or drain water source (tank) as necessary. Open a faucet to relieve pressure within the line, and then switch OFF the pump. This procedure will switch most of the water in the inlet (suction) water line. Use a pan or bucket to collect any remaining water. NOTE: Other electrical components in the vicinity should be switched OFF to prevent electrical shock.
2. In order to reduce vibration and noise plumb the fittings on both sides with flexible tubing. Securely clamp all tubing connections with stainless steel clamps. **CAUTION:** Vibrations transmitted through rigid pipe could cause the strainer to crack. Use flexible hose. Lubricate O-rings before installing fittings

3. Check that the bowl is closed tight. Open the water source valve and switch ON any power turned off previously. Open the faucet and allow the pump to operate, purging the system of any trapped air. Inspect strainer and connections for leaks.

STRAINER CLEANING

1. as point 1. Installation
2. Support the top cover while turning the bowl counterclockwise. Remove bowl and screen from top cover
3. Clean the screen with clear water
4. Reinstall the screen in the bowl. Make sure O-ring is seated, clean and lubed to assure a positive seal.
5. Push bowl into top cover, then turn clockwise until closed tight.
6. Open the water source valve and switch ON any power turned off previously. Open the faucet and allow the pump to operate, purging the system of any trapped air. Inspect strainer and connections for leaks.

TECHNICAL DETAILS

In-line-Strainer Serie 324-0
Thread G1/2, max.pressure 10 bar, filter-power 55 l/min up to 0.5 bar, screen made of INOX-steel 50 mesh, Ø 27mm, H69 mm, housing: glass fibre reinforced polypropylene, seal: EPDM, bowl: transparent nylon

GENERALES INFORMATIONS

Montage facile. Garde les débris hors de la pompe. Transparente, facilité de voir quand nécessite un nettoyage. Grille en acier inoxydable de 50 mailles.

Garantie européenne de 2 ans

INSTALLATION

1. Fermez la valve ou videz la citerne ; ouvriez le robinet pour se vider les tuyaux ; éteindrez la pompe. **Attention :** éteindrez tous les autres appareils électriques pour éviter un accident électrique
2. Installez des tuyaux flexibles avec des connections appropriées pour éviter le bruit et le dommage. Securez les connections avec les colliers inoxadables.
3. Mettre la pompe en marche ; controllez si le filtre et les connections sont drus

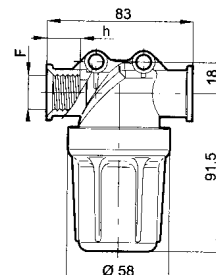
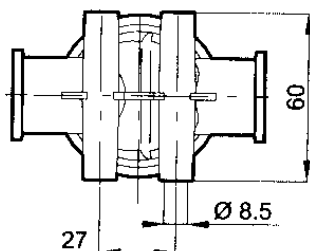
1. Fermez la valve ou videz la citerne ; ouvriez le robinet pour se vider les tuyaux ; éteindrez la pompe.

Attention : éteindrez tous les autres appareils électriques pour éviter un accident électrique

2. Demontez le crépine, retirez la grille et nettoyez avec l'eau
3. Reposez la grille dans la crépine et installez la grille dans le system
4. Mettre la pompe en marche ; controllez si la crépine et les connections sont drus

CARACTERISTIQUES

Filtre en ligne série 324-0
Filets G1/2, pression d'exercice 10 bar max., capacité filtrante 55 l/min à 0.5 bar, cartouche ein acier INOX 50 mesh, Ø 27mm, altitude 69mm, corps en polypropylène renforcé en fibres de verre, joints en EPDM, couvercle transparent en Nylon

NETTOYAGE




Anleitung / Manual / Mode d'Emploie