

## Support de circuit imprimé FIX120

Code : 811394

Cette notice fait partie du produit. Elle contient des informations importantes concernant son utilisation. Tenez-en compte, même si vous transmettez le produit à un tiers.

Conservez cette notice pour tout report ultérieur !



### Note de l'éditeur

Cette notice est une publication de la société Conrad, 59800 Lille/France. Tous droits réservés, y compris la traduction. Toute reproduction, quel que soit le type (p.ex. photocopies, microfilms ou saisie dans des traitements de texte électronique) est soumise à une autorisation préalable écrite de l'éditeur.

Reproduction, même partielle, interdite.

Cette notice est conforme à l'état du produit au moment de l'impression.

**Données techniques et conditionnement soumis à modifications sans avis préalable.**

© Copyright 2001 par Conrad. Imprimé en CEE. XXX/02-06/JV

## Support de circuit imprimé FIX120

Code : 811394

Cette notice fait partie du produit. Elle contient des informations importantes concernant son utilisation. Tenez-en compte, même si vous transmettez le produit à un tiers.

Conservez cette notice pour tout report ultérieur !



### Note de l'éditeur

Cette notice est une publication de la société Conrad, 59800 Lille/France. Tous droits réservés, y compris la traduction. Toute reproduction, quel que soit le type (p.ex. photocopies, microfilms ou saisie dans des traitements de texte électronique) est soumise à une autorisation préalable écrite de l'éditeur.

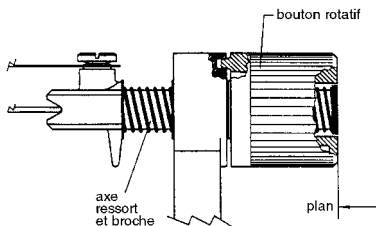
Reproduction, même partielle, interdite.

Cette notice est conforme à l'état du produit au moment de l'impression.

**Données techniques et conditionnement soumis à modifications sans avis préalable.**

© Copyright 2001 par Conrad. Imprimé en CEE. XXX/02-06/JV

## 1. Réglage progressif



Pour fixer le circuit imprimé, procédez comme suit :

Desserrez les vis à 6 pans situées sur le côté droit, fixez le circuit imprimé.

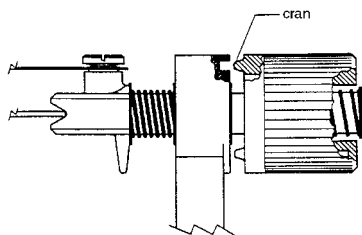
Pour obtenir un serrage optimal, l'axe du profilé à clé doit être fermé/bloqué par le bouton rotatif, voir dessin.

Resserrez les vis à 6 pans sur le côté droit.

Vous pouvez déclencher le bouton rotatif, puis tourner le circuit imprimé par pas de 15° et fixer.

2

## 2. Réglage continu



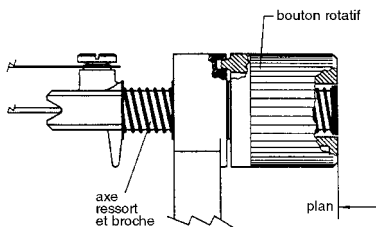
Si vous poussez la pièce latérale droite vers l'intérieur, le serrage augmente et les crans apparaissent.

Serrez les vis à 6 pans de la pièce latérale.

Vous pouvez régler la carte de circuit imprimé à chaque instant.

3

## 1. Réglage progressif



Pour fixer le circuit imprimé, procédez comme suit :

Desserrez les vis à 6 pans situées sur le côté droit, fixez le circuit imprimé.

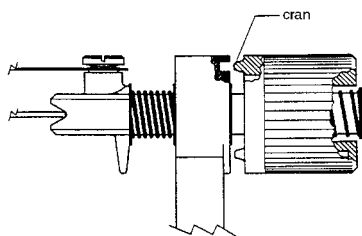
Pour obtenir un serrage optimal, l'axe du profilé à clé doit être fermé/bloqué par le bouton rotatif, voir dessin.

Resserrez les vis à 6 pans sur le côté droit.

Vous pouvez déclencher le bouton rotatif, puis tourner le circuit imprimé par pas de 15° et fixer.

2

## 2. Réglage continu



Si vous poussez la pièce latérale droite vers l'intérieur, le serrage augmente et les crans apparaissent.

Serrez les vis à 6 pans de la pièce latérale.

Vous pouvez régler la carte de circuit imprimé à chaque instant.

3